

Art Storage

경영정보 노출 방지 솔루션
Crow File Server Solution

노출하고 싶지 않은 고급 정보를 지니셨다면 꼭 ArtStorage.

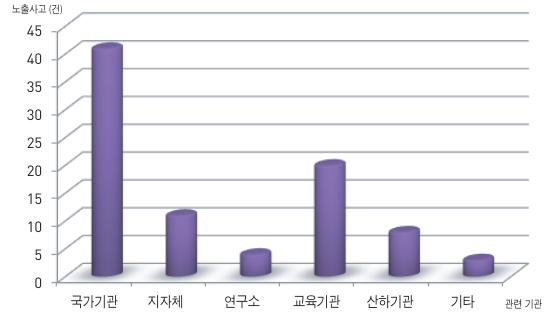
ArtStorage는 경영정보가 담긴 PC, 경영정보와 관련된 작성 흔적과 문서보안이 해제된 상황과 같은 다양한 노출 가능성을 원천적으로 차단하여 귀사의 경영정보를 안전하게 보호할 수 있도록 해주는 솔루션입니다.

[관련 기사]

• 커닝=해킹? 대학생들 답안 빼내기 골치

한 대학 K교수는 기말고사를 채점 하다가 일부 학생들이 자신의 모범 답안과 정확히 일치한 것을 보고 놀라지 않을 수 없었다. 인터넷 발달로 시험을 온라인으로 치르거나 강의 노트를 다운로드 하는 사례가 빈번해지면서, 교수 자신도 모르는 사이 개인에 관한 정보가 서서히 노출되는 사고가 발생했다.

[기밀 노출사고 현황]
(국가사이버안전센터 2006.6)

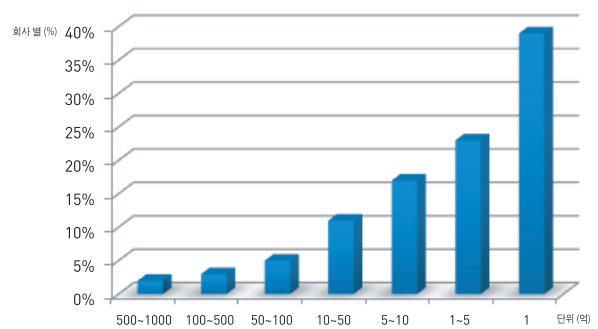


• S전자, MP3 전문업체 디자인 유출 곤욕

S 전자회사는 해외 현지법인들과 신제품 발표를 위해 제품 정보를 공유한 후 관련 페이지를 모두 삭제하였지만, 이는 업체 관계자들도 모르는 사이 네티즌들을 통해 기하급수적으로 확산돼 신제품 정보가 노출되는 사례가 발생했다.

MP3 전문업체 또한 출시 일정도 잡지 못한 mp3플레이어 사진이 누군가에 의해 인터넷에 공개돼 마케팅 계획 수립에 차질을 빚기도 했다.

[기밀 노출로 인한 연간 피해액]
(전자신문 2006.7.7)



주요 특징

통합 보안 저장소를 기반으로 중요한 경영정보들의 노출 시나리오를 원천 제어할 수 있는 다양한 기능을 제공합니다.

사용자 PC에 문서 저장을 원천적으로 차단

중요한 경영정보나 기밀정보를 다루는 부서에서 작성한 문서를 개인 노트북이나 사용자 PC에 저장을 할 수 없도록 접근권한 설정을 통해 통합 보안 저장소에 데이터를 저장하도록 합니다. 이는 경영정보나 회계정보가 관리자의 과실로 노출되는 것을 미연에 방지할 뿐만 아니라, 데이터에 대한 모든 내역 감사와 안전한 관리를 가능하도록 합니다.

안전하고 투명하게 운영되는 통합 보안 저장소

통합 보안 저장소와 관련된 모든 정보는 모든 사용자에게 투명하게 제공됩니다. 물리적인 데이터 저장소 위치, 데이터 통신 내용 및 파일 전송 내용이 모두 보안 하에서 이루어지므로 통합 보안 저장소는 항상 안전하고 투명하게 운영이 됩니다.

경영정보 및 기밀정보의 흔적 삭제

일반적인 전자문서 관리 시스템에 저장된 문서들은 기본적인 캐시정보와 삭제 내역 등의 흔적을 가지고 있습니다. 이러한 흔적으로 인해 일반문서뿐 아니라 기밀문서들도 항상 노출될 수 있는 위험요소를 지니고 있습니다. 통합 보안 저장소에 저장되는 문서의 흔적을 남기지 않도록 하여 정보 노출에 대한 완벽한 대응이 가능합니다. 또한 미국 국방성이 승인한 삭제 알고리즘을 적용하였기 때문에 복구 불가능한 완전한 보안 삭제가 가능합니다.

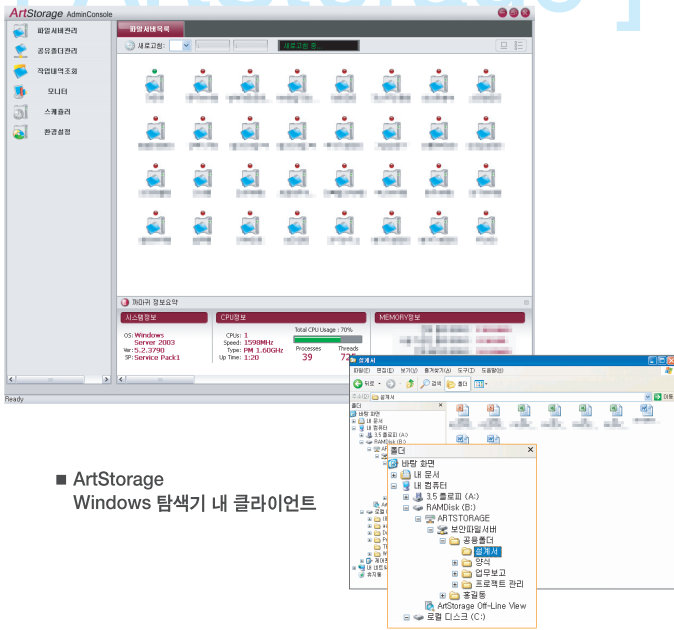
친숙한 작업 환경

사용자가 문서를 저장하는 통합 보안 저장소는 윈도우 탐색기의 디스크로 표현 되므로 친숙한 작업 환경을 제공합니다. 관리자는 중앙 관리 콘솔을 통해 통합 보안 저장소와 관련된 관리 업무, 감사 및 모니터링을 신속하게 처리할 수 있습니다.

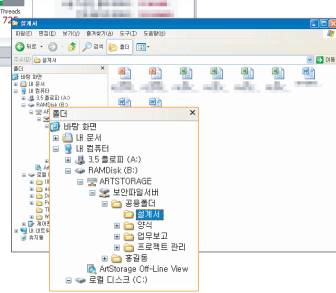
주요 기능

-  로컬 디스크로의 기밀데이터 저장을 원천 차단
-  문서의 변경사항등 역추적이 가능한 감사기능
-  접근권한 설정을 통한 비인가 열람 금지기능
-  쿼터설정을 이용한 폴더별 저장 가능공간 제어
-  사용자에게 서버 연결 제어기능 제공, 기밀자료 노출 차단
-  다수의 파일서버 관리를 위한 단일 관리 지점 제공
-  기존 Windows 탐색기 운용과 같은 사용자 인터페이스 제공
-  응용프로그램의 문서 및 파일 히스토리(캐쉬)정보 삭제 기능
-  서버 저장소 내 문서 삭제 시 복구 불가능한 보안 삭제 기능
-  암호화 된 데이터 통신채널과 파일 채널을 분리하여 최적화된 통신성능 제공
-  그룹정책(GPO)을 이용한 중앙집중적인 클라이언트(PC)환경 설정 기능
-  글로벌 보안 등급획득을 위한 DRM 솔루션과 연계 기능

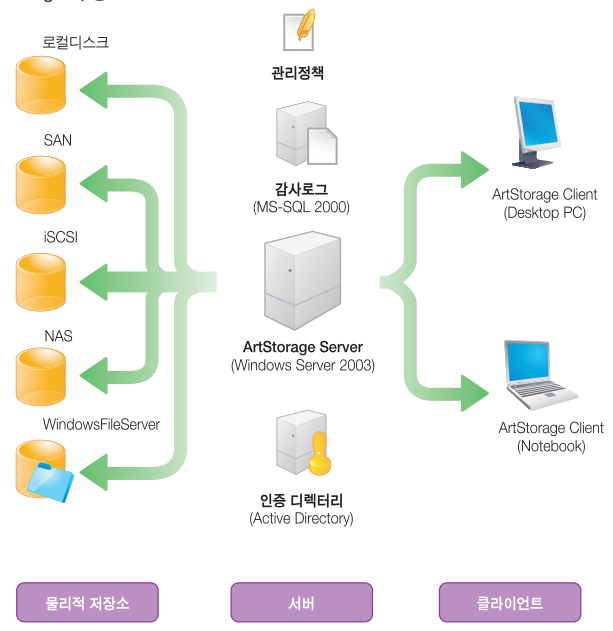
■ ArtStorage 관리콘솔



■ ArtStorage Windows 탐색기 내 클라이언트



■ ArtStorage 구성도



*본 내용은 성능 향상등의 개선을 위해 예고없이 변경될 수 있습니다.

■ ArtStorage 서버 시스템 요구사항

구분	지원 사항
CPU	Xeon 1.5GHz 이상
RAM	1GB 이상
OS	Windows 2003 Server 서비스 팩 1 이상
Server	Active Directory, MSDE (MS-SQL 2000 권장)

■ ArtStorage 관리콘솔/클라이언트 시스템 요구사항

구분	지원 사항
CPU	Pentium 4 이상
RAM	512MB 이상
OS	Windows 2000 Professional 서비스 팩 4이상 또는 Windows XP 서비스 팩 2 이상의 운영체제